



En partenariat avec:
Dutch Butterfly Conservation



sempergreen®

SEMPERGREEN®

INSTRUCTIONS DE POSE DU PACK DE BIODIVERSITÉ



LIVRAISON DU PACK DE BIODIVERSITÉ

Le pack de biodiversité Sempergreen a été composé avec le plus grand soin pour créer plus de biodiversité sur un toit végétal extensif et augmenter ainsi la valeur écologique. Le lot de biodiversité est livré sur palette.

La surface nécessaire pour l'aménagement d'un pack de biodiversité Sempergreen est de 6 m² au minimum. Suivez les étapes ci-dessous pour poser correctement le pack de biodiversité.

Pour une vue d'ensemble, consultez la photo de la dernière page.



1. MISE EN PLACE DU SABLE

Les amas de sable à l'abri du vent et au sud conviennent par excellence pour la nidification des abeilles sauvages sur les toits extensifs.

Sur une surface minimale de 1 m², créez des tas de sable d'une épaisseur minimale de 10 cm. Des lieux abrités de nidification seront ainsi créés.



2. MISE EN PLACE DU SUBSTRAT POUR JARDIN DE TOIT BIODIVERSIFIÉ

Le substrat pour jardin de toit biodiversifié Sempergreen a été jugé adéquat par la Fondation néerlandaise pour les Abeilles et Papillons. Une étude a révélé que les papillons peuvent parfaitement se chrysalider dans une couche de substrat de > 10 cm. Par ailleurs, le substrat pour jardin de toit biodiversifié Sempergreen offre un riche milieu de culture pour les plantes ainsi que les herbes aromatiques et ornementales.

Appliquez le substrat pour jardin de toit biodiversifié en diverses hauteurs, avec une épaisseur minimale de 10 cm. Le relief permettra de créer des zones abritées.



En partenariat avec:
Dutch Butterfly Conservation



sempergreen®

SEMPERGREEN®

INSTRUCTIONS DE POSE DU PACK DE BIODIVERSITÉ



3. MISE EN PLACE DU GRAVIER

Les insectes sont de nature des animaux à sang froid. L'utilisation de gravier permet de réchauffer les insectes, afin qu'ils acquièrent de l'énergie pour rechercher des aliments. Par ailleurs, le gravier constitue un complément au milieu de vie des insectes.

Les deux sacs de gravier doivent être répandus ensemble sur une seule surface.



4. MISE EN PLACE DES PLANTES BIODIVERSIFIÉES

Les plantes vivaces et herbes aromatiques et ornementales sélectionnées servent de plantes hôtes et nectarifères aux papillons.

Pour la reproduction des papillons, il est indispensable que les plantes restent de bonne qualité, pendant le stade de chenille.

La qualité des plantes peut être garantie en répartissant les plantes ainsi que les herbes aromatiques et ornementales dans le substrat pour jardin de toit.



5. MISE EN PLACE DE TRONCS DE CHÊNE

L'utilisation de troncs de chêne sur un toit végétal extensif fournit jusqu'à 10 fois plus d'insectes et renforce ainsi la biodiversité. Les insectes se nichent volontiers sur les troncs d'arbres et dans les creux. Les insectes constituent à leur tour une importante source d'alimentation pour les oiseaux et forment donc un maillon essentiel de l'écosystème.

Le chêne est l'essence d'arbre la plus commune en Europe. Répartissez les troncs sur le sable/ substrat pour jardin de toit biodiversifié.



En partenariat avec:
Dutch Butterfly Conservation



sempergreen®

SEMPERGREEN®

INSTRUCTIONS DE POSE DU PACK DE BIODIVERSITÉ



6. MISE EN PLACE DE GALETS DE LA MEUSE BARIOLÉS

Outre les graviers, les galets de la Meuse bariolés offrent aussi une importante source de réchauffement des insectes. Par ailleurs, ils leur offrent un site protégé.

Répartissez les galets de la Meuse bariolés sur le sable/substrat pour jardin de toit biodiversifié.



7. MISE EN PLACE D'UN HÔTEL À INSECTES

L'hôtel à insectes se compose de bambou et de bois rond. Il convient ainsi par excellence aux abeilles solitaires et autres insectes, comme les pince-oreilles et coléoptères.

Posez l'hôtel à insectes à un endroit très ensoleillé, en orientant le devant vers le sud. Posez l'hôtel à insectes bien droit, afin qu'il ne puisse pas se remplir d'eau en cas de précipitations.



LE RÉSULTAT FINAL

Si vous avez suivi les étapes ci-dessus, vous avez réussi à poser le pack de biodiversité Sempergreen.

La pose d'un pack de biodiversité fournit non seulement une contribution importante à la nature, mais la stimulation de la biodiversité contribue aussi à la santé et au bien-être de l'homme.



En partenariat avec:
Dutch Butterfly Conservation



sempergreen®

SEMPERGREEN®

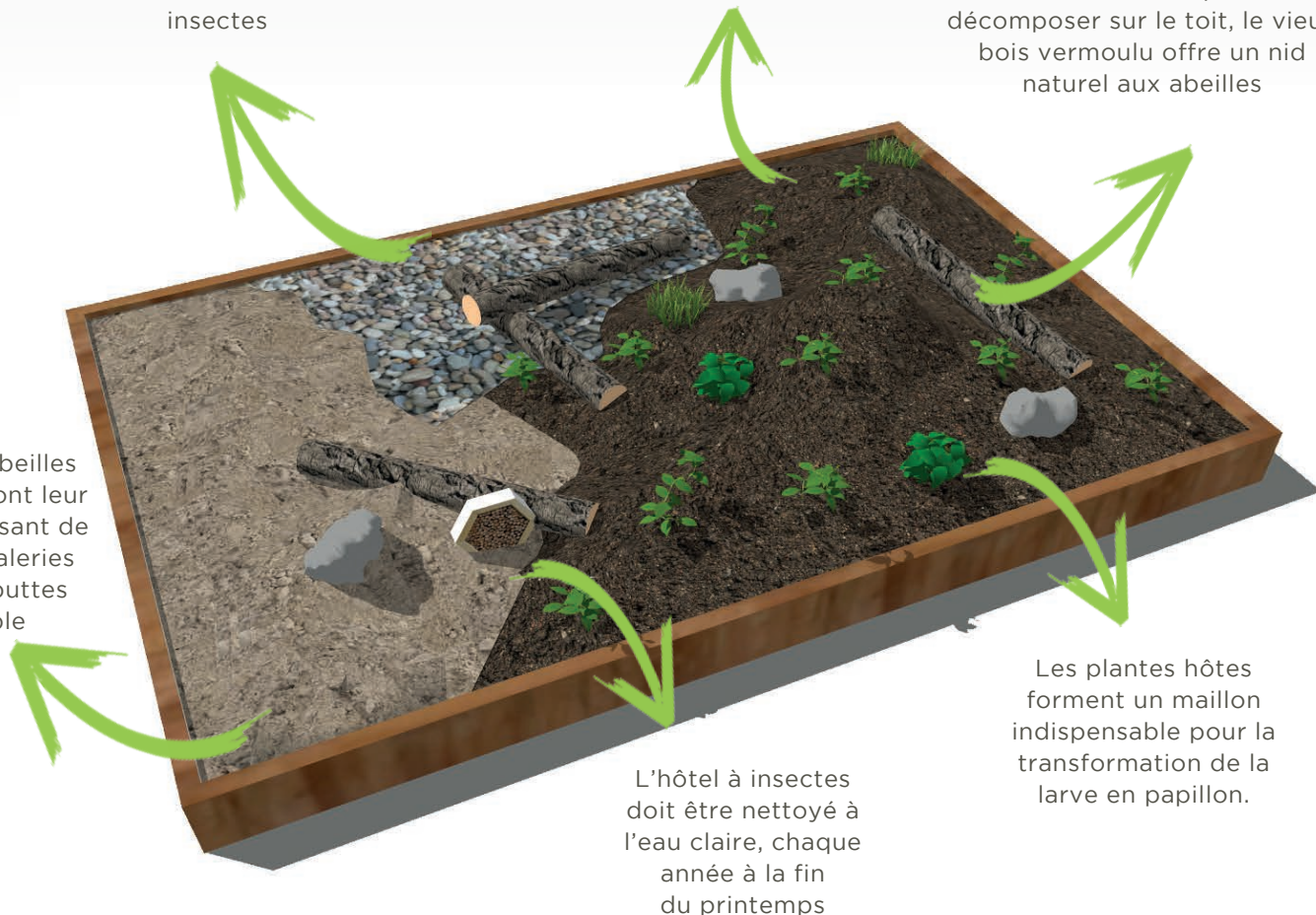
INSTRUCTIONS DE POSE DU PACK DE BIODIVERSITÉ

Le gravier permet de réchauffer les insectes

Les papillons peuvent se chrysalider dans une couche de substrat de > 10 cm

Les troncs de chêne peuvent se décomposer sur le toit, le vieux bois vermoulu offre un nid naturel aux abeilles

70% des abeilles sauvages font leur nid en creusant de longues galeries dans les buttes de sable



L'hôtel à insectes doit être nettoyé à l'eau claire, chaque année à la fin du printemps

Les plantes hôtes forment un maillon indispensable pour la transformation de la larve en papillon.